

1 - CREAR UN USUARI DE PROXI.....	19
2 - COM CONNECTAR-SE A UN PROXY.....	21

1 - CREAR UN USUARI DE PROXI

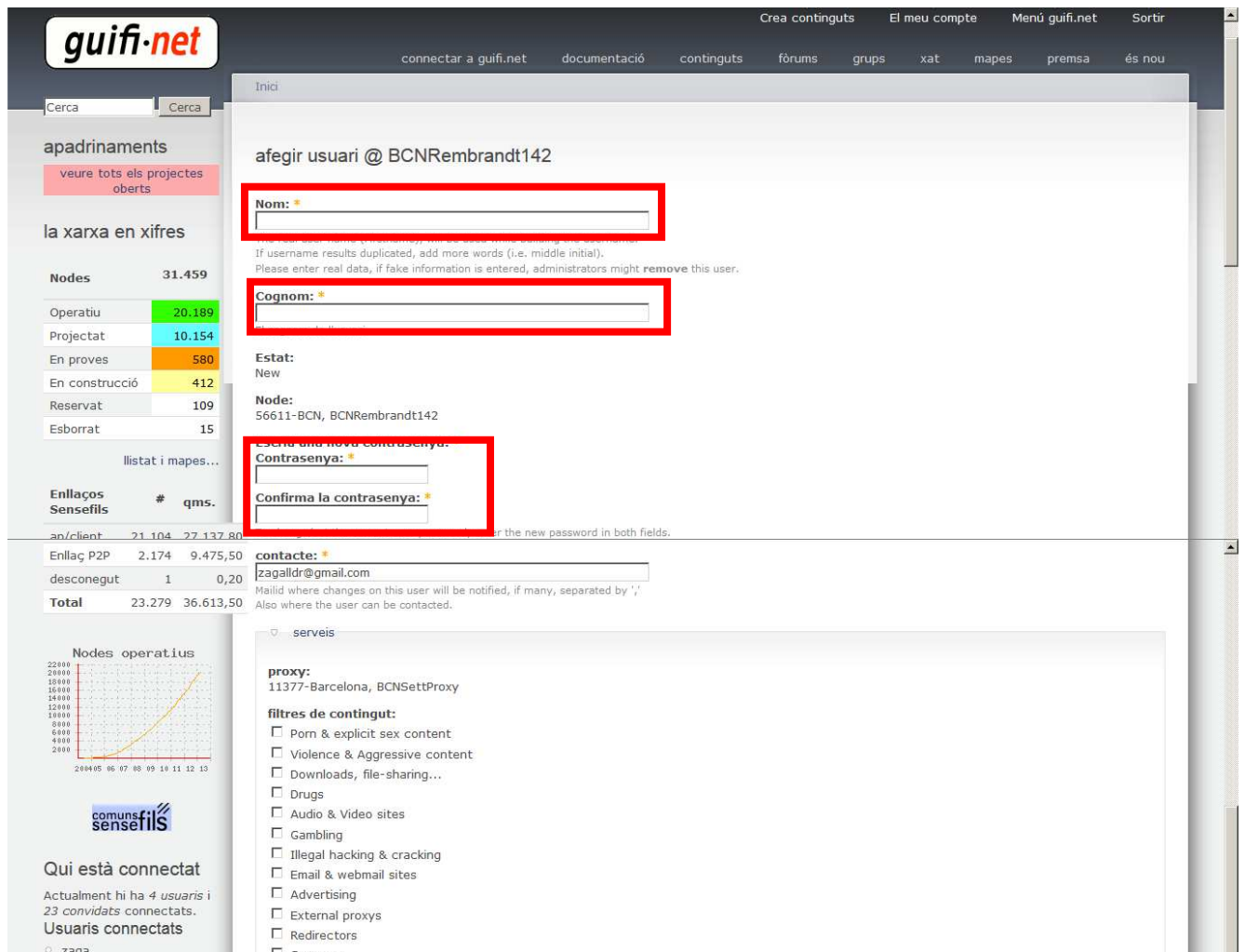
Clicar l'opció usuaris del vostre node.



Clicar Afegir usuari



i omplir les dades de l'usuari



Després d'entrar les dades clicar sobre el boto

Rebreu un correu en el vostre correu electrònic de contacte, amb el vostre nom d'usuari, confirmant que heu creat l'usuari

Aquest usuari no serà efectiu fins que un administrador de Gufi-net l'activi. Pot trigar al voltant d'una hora i després caldrà que tots els servidor proxy de Guifi-net s'actualitzin amb aquest nou usuari, que pot trigar al voltant d'una hora més.

Si veieu que triga més, podeu posar-vos en contacte amb la llista de correu guifiamunt@gmail.com que alguns dels membres son administradors i podran accelerar l'activació del vostre usuari.

7 - COM CONNECTAR-SE A UN PROXY

S.O. Windows 7

Anar a Inici – Tauler de Control



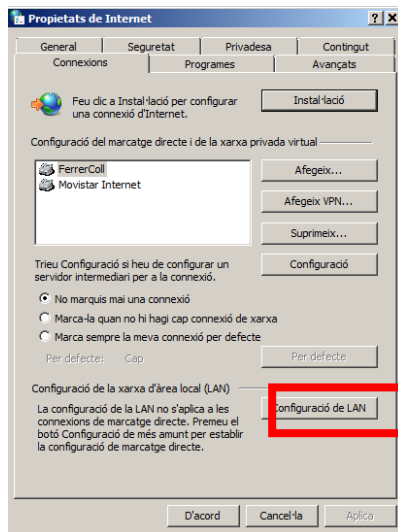
Escollir Xarxa i Internet



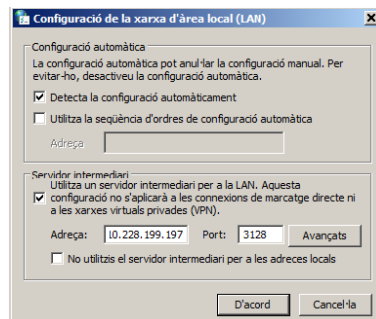
Escollir Opcions d'Internet



Anar a la pestanya Connexions



I clicar Configuració de LAN

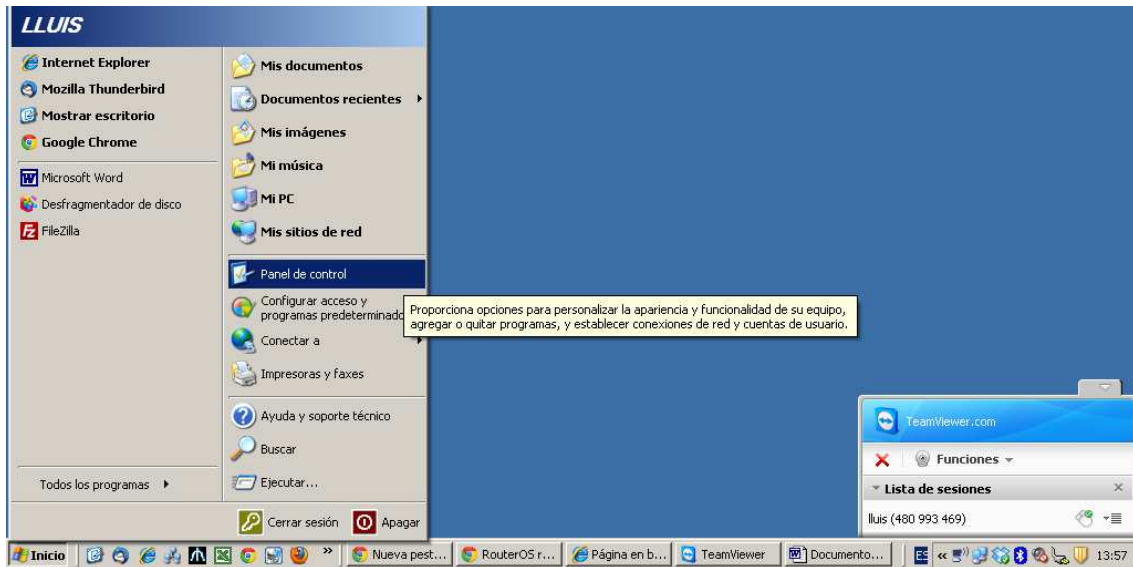


Marcar la casella Utilitza un servidor intermediari..... i posar les dades d'un dels servidors proxy de la zona BCNLorda17 adreça : 10.228.199.197 port 3128 i clicar D'acord

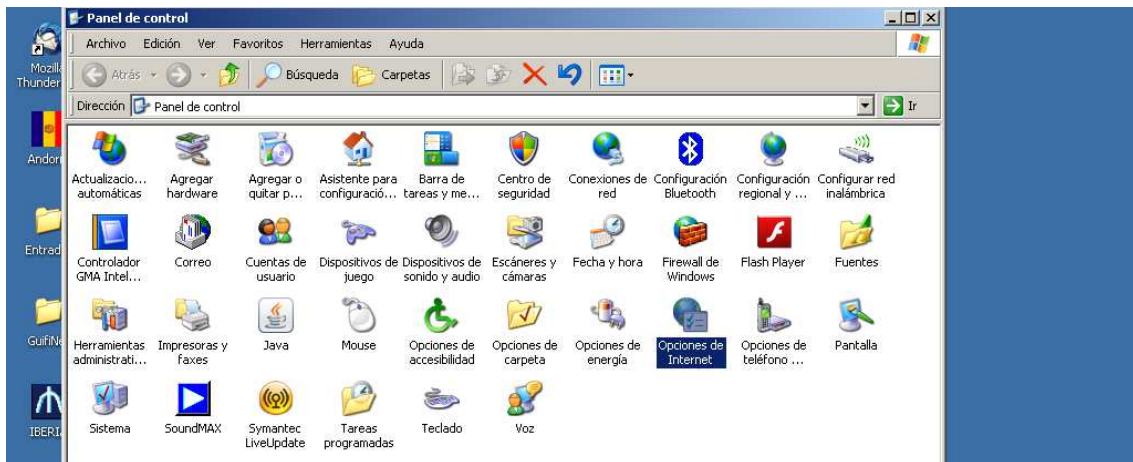
Ja tindrem la sortida a Internet mitjançant un proxy configurada, si ja tenim el nostre usuari donat d'alta, ja podrem començar a navegar per Internet per la xarxa de Guifi.net

S.O. WINDOWS XP

Anar a Inicio – Panel de control



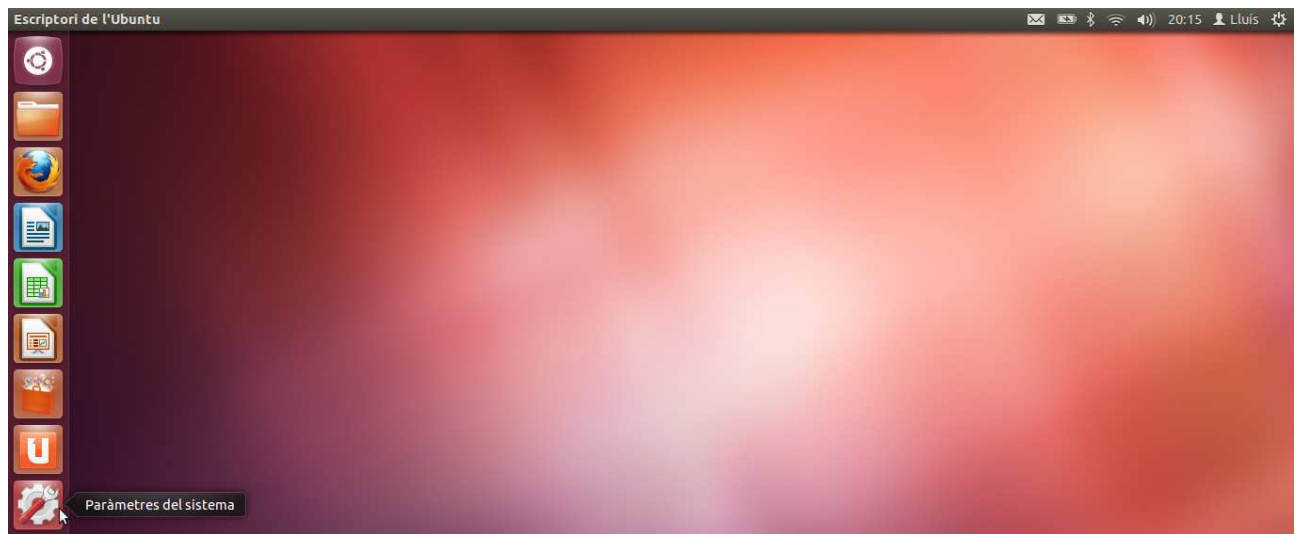
Opciones de Internet



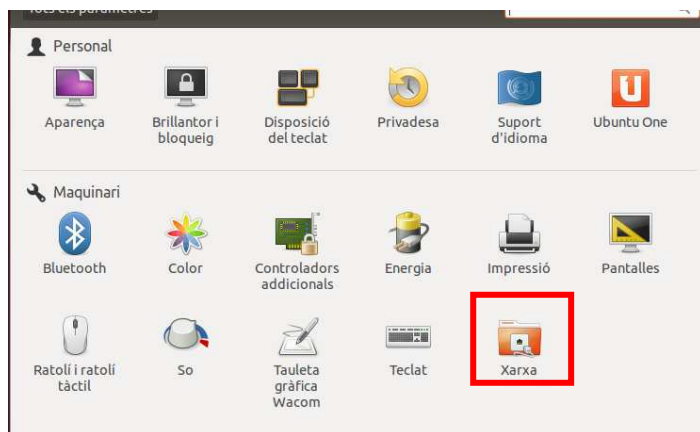
A partir d'aquest punt el procediment es el mateix que amb S.O. Windows 7

S.O. LINUX UBUNTU

Clicar Paràmetres del sistema



Clicar Xarxa



posar les dades d'un dels servidors proxy de la zona, BCNLorda17 adreça : 10.228.199.197 port 3128 i clicar Aplicar a tot el sistema



NOTA: Per altres S.O. (Mac,....) consulteu.